

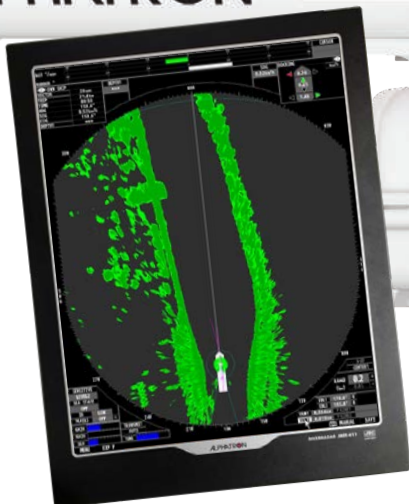
Rivier radar

JMR-611 serie

ALPHATRON
Marine



- Ongekende onderdrukking van golfslag
- Beste gebruikersinterface
- Keuze uit een verfrissende standaard of volledig glazen monitor
- Aerodynamische scanner voor extreme weersomstandigheden



Categorie
Binnenvaart


Werkschepen


Visserij

alpatronmarine.com

Kenmerken |

De “next generation” rivier radar van Alpatron Marine/JRC betreft de JMR-611 radar. Deze radar kenmerkt zich op ruim water door een uitstekende onderdrukking van golfslag (mits een GPS-kompas is aangesloten) en heeft een bijzonder fraaie gebruikersinterface. De beide monitoren voldoen aan de nieuwe reflectie-eisen die tegenwoordig aan de radars worden gesteld. Door het gebruik van een aerodynamische scanner en bijbehorende motor, is deze radar uitermate geschikt voor de meest extreme weersomstandigheden.

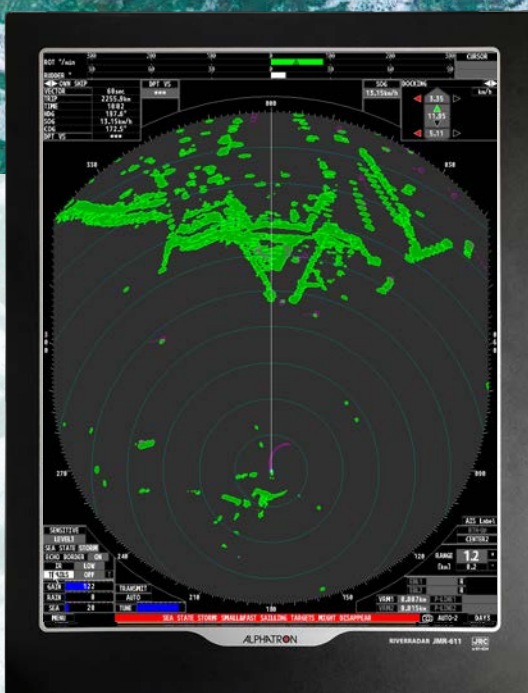
- 19 inch volledig dimbaar LED-display
- Hoogstaande kwaliteit
- Optioneel volledig optical bonded glazen monitor
- Sea state functie
- Keuze uit 6, 7 of 9ft scanner
- Highspeed voor 6 en 7ft scanner
- Opnamefunctie op CF-card
- Slimme indeling van de randinformatie op de monitor

Sea State functie |

De JMR-611 radar is in staat om als eerste rivierradar in combinatie met een GPS-kompas en slimme rekentechniek de hinderlijke golfslag op ruim water tot een minimum terug te dringen, zonder daarbij de kleine echo's uit het oog te verliezen.



JLR-21 GPS-kompas

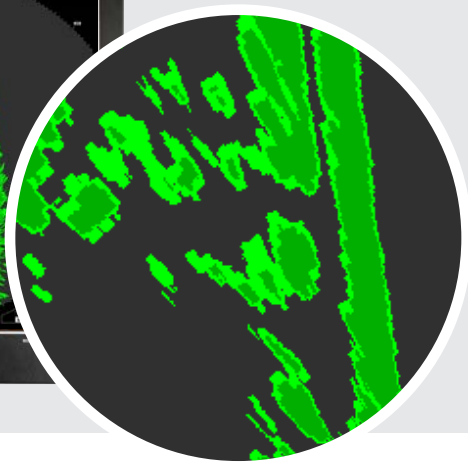
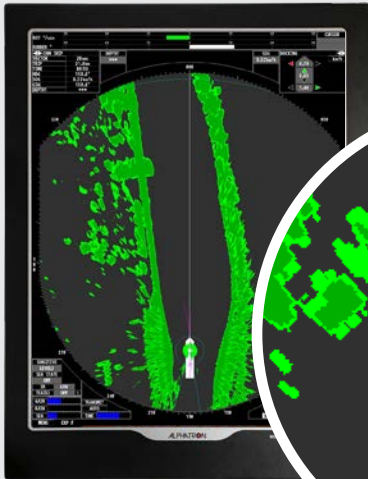
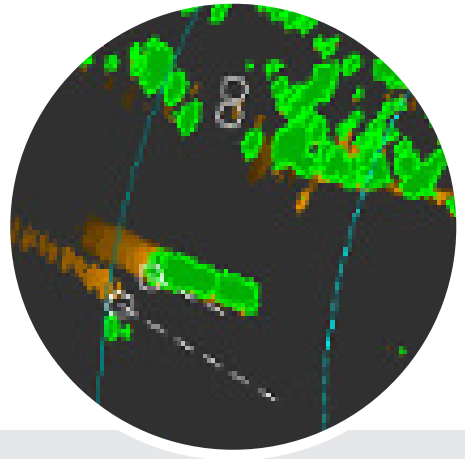


Functionaliteit |

Door het aansluiten van een GPS kompas bereik je de maximale functionaliteit van deze radar. Zoals de Sea State functie, AIS weergave, voorspellingslijnen, docking, true trails en RTH-up functie.

Nagloeisporen |

Door de radar te koppelen met een GPS-kompas kunnen de ware bewegingen van schepen worden getoond, zonder dat het beeld dichtgesmeerd wordt met relatieve nagloeisporen. Objecten zonder AIS kunnen hierdoor beter worden herkend.

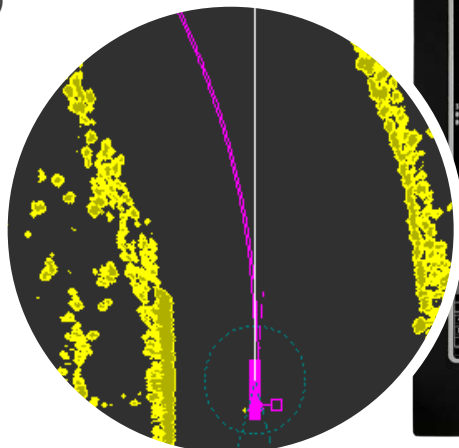


Echo Border |

Voor een scherpere weergave van de radarecho's is de radar uitgerust met de Echo Border functie. In combinatie met de Expansion functie zullen de echo's met een duidelijke omlijning worden getoond.

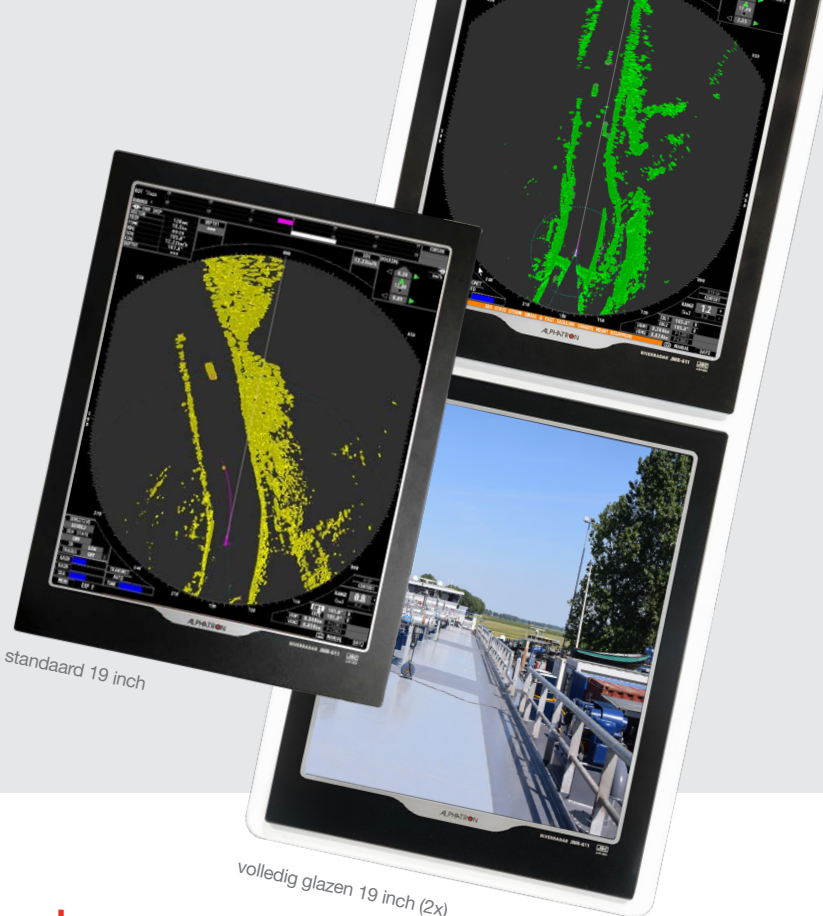
Voorspellingslijnen |

De unieke docking & voorspellingslijnen destijds geïntroduceerd bij de JMA-609 radar is bij de JMR-611 radar verder verbeterd. Door deze verbeterde rekentechniek worden 2 stabiele lijnen getoond vanaf het voor- en achterschip. Deze lijnen (vectoren) geven aan waar het schip over een in te stellen tijd zal zijn. Deze functie is beschikbaar als er een GPS-kompas of 2 GPS-antennes (1x voor- en 1x achterschip) geplaatst zijn.



Monitoren |

De JMR-611 voldoet als eerste rivierradar aan de aangescherpte eisen die aan de maximale reflectie van radarmonitoren worden gesteld. Er is keuze uit 2 verschillende volledig dimbare monitoren, die uiteraard beiden aan deze nieuwe eisen voldoen.



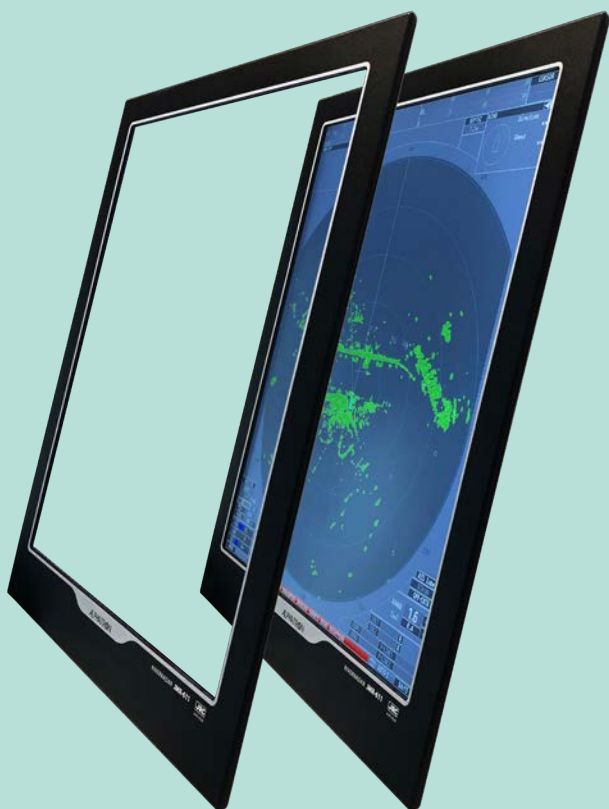
standaard 19 inch

volledig glazen 19 inch (2x)

Robuust en design |

Kies voor de robuuste standaard 19 inch LED-monitor, zonder beschermingsglas met het vertrouwde zwarte aluminium front.

Of kies de moderne en verfrissende volledig glazen 19 inch LED-monitor. Het LED-paneel is voor maximale prestatie optisch bonded met het glas.





AlphaBridge Inland |

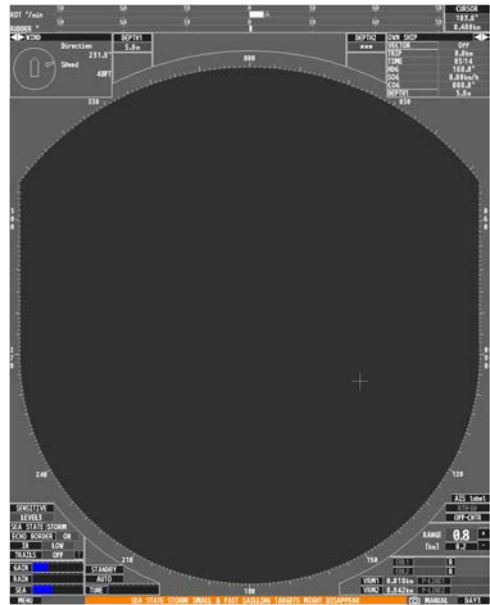
De JMR-611 volledig glazen monitor is perfect toe te passen in een compleet AlphaBridge Inland console. De volledig vlakke voorkant van de monitor past naadloos in de stalen behuizing wat zorgt voor een unieke en moderne uitstraling. Deze combinatie is in verschillende kleuren leverbaar.



LED-paneel, 2 x 19 inch

Gebruikers instellingen |

Om het voor verschillende gebruikers van de JMR-611 overzichtelijk te houden zijn er een aantal gebruikersprofielen te maken. Hierdoor zijn de instellingen van de radar heel eenvoudig terug te brengen naar de voor de gebruiker gewenste instellingen. Een erg handige functie, omdat de radar enorm veel gebruikersmogelijkheden biedt.

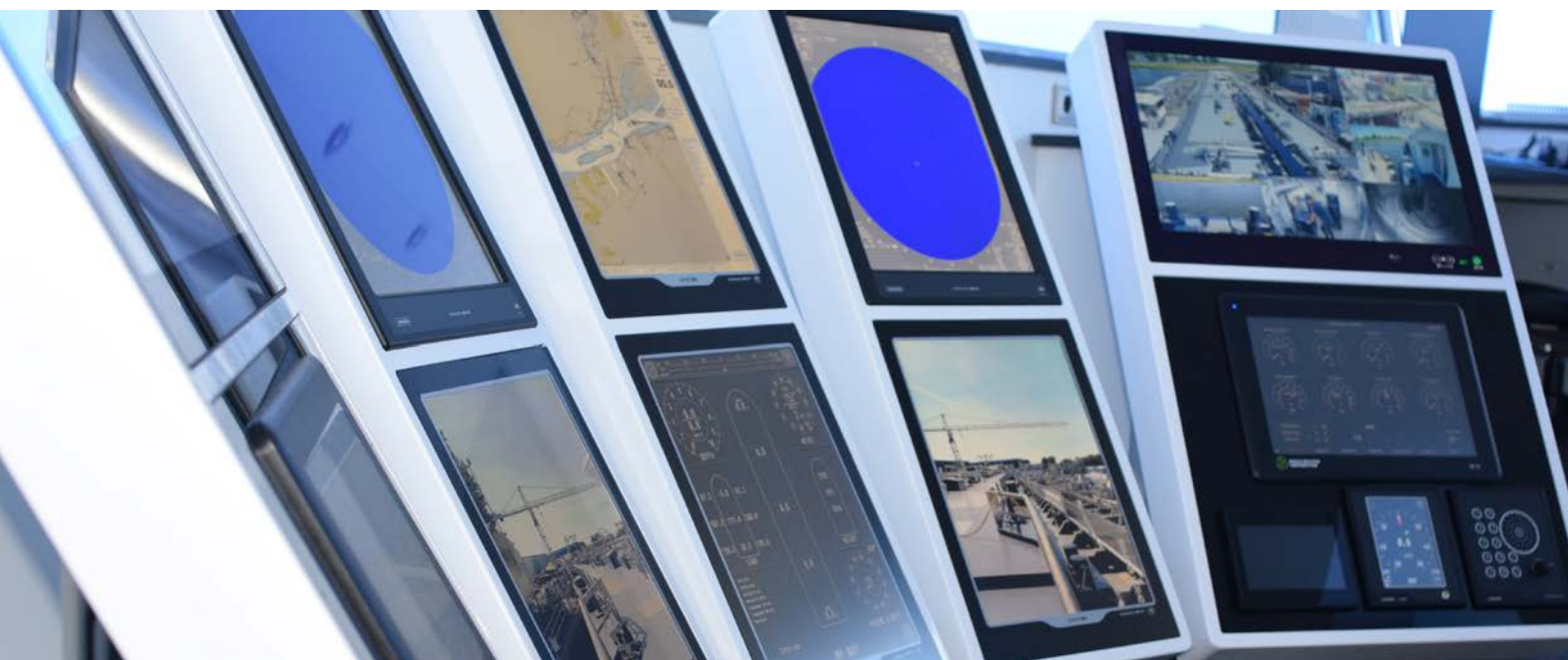
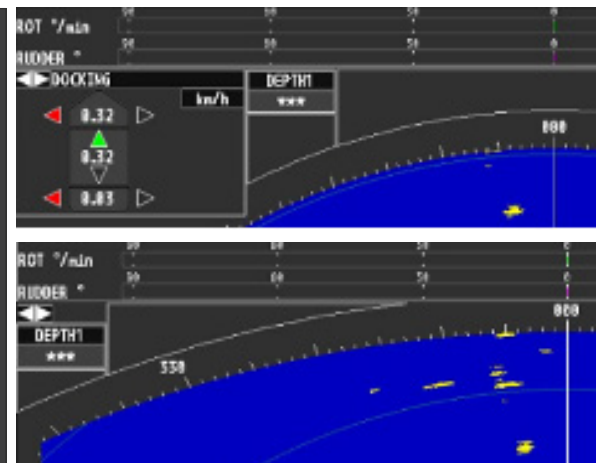


Conning informatie |

Bovenin het scherm is er desgewenst ruimte voor het weergegeven van conning informatie voor het navigeren van het schip. Deze informatie kan zijn: Docking, windmeter, echolood (2x) en AIS. In combinatie met de Alphapilot MF wordt bovenin het scherm de geselecteerde mode (W.A. of autopilot) ook zeer duidelijk weergegeven. Voor gebruikers die enkel radarinformatie wensen zijn vrijwel alle extra functies uit te schakelen.

Vergroot radarbeeld |

Door slim de beschikbare ruimte op de 19 inch monitor te benutten, is de maximale ruimte benut voor het weergegeven van de radarecho's. Deze is nog verder te vergroten door beide conningvensters bovenin het scherm te sluiten.



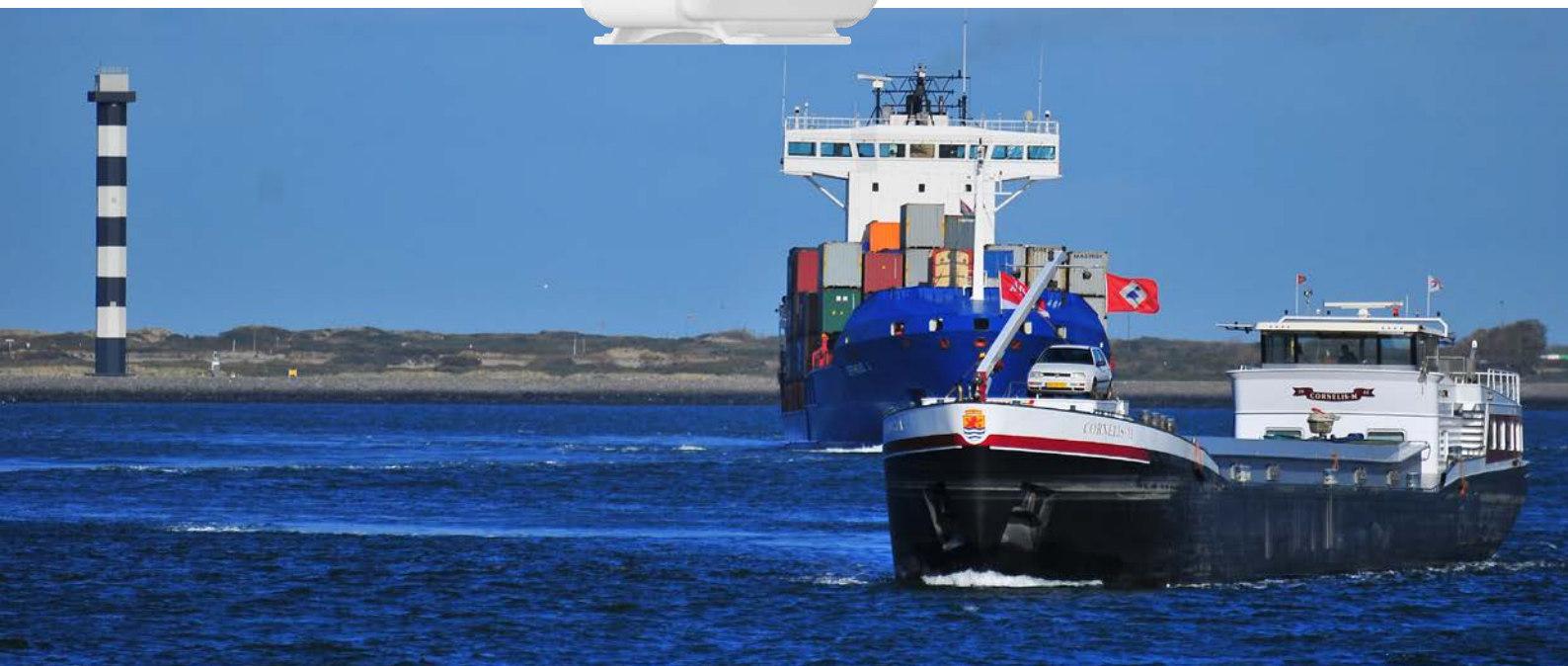
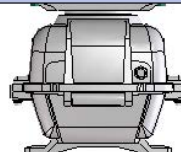


Scanner unit |

High speed |

Afhankelijk van de beschikbare ruimte aan boord en de benodigde prestatie, zijn er verschillende scanner units beschikbaar in de maten 6, 7 of 9ft. Alle antennes hebben een aerodynamisch design geschikt voor alle weersomstandigheden.

Voor snelvarende schepen kan de draaisnelheid van de antenne eenvoudig worden omgeschakeld naar hoge snelheid. Deze functie is uitsluitend beschikbaar voor 6 en 7ft antennes.



Radarkabel |

Doordat er een minimaal aantal aders gebruikt worden tussen de scanner- en de processor unit, kan de JMR-611 op vrijwel iedere bestaande radarkabel worden aangesloten. Dit vormt een groot voordeel voor de vele gevallen waarbij het vervangen van de radarkabel een enorme uitdaging is.

Photoshot |

Door een druk op de knop, worden de werkelijke radarbeelden en randinformatie zoals bochtaanwijzerwaarde, snelheid en AIS feilloos vastgelegd op een CF-card. Deze kan eenvoudig via een computer worden afgespeeld voor evaluatie of bewijsvoering.



Tracklijn |

De JMR-611 radar kan de eigen gevaren tracklijn opslaan en op een later tijdstip opnieuw weergeven. Een bijzonder handige functie in combinatie met de AlphaRiverTrackPilot. Hierdoor heeft de gebruiker een extra controlemiddel om te zien of het schip op de beste positie vaart.

Radaroverlay |

Doordat de radar is voorzien van een netwerkaansluiting (LAN) is de juiste en stabiele werking gegarandeerd voor weergave van het radarbeeld op een radaroverlay systeem, zoals de RadarPilot720 en AlphaChartOverlay.

Toekomst bestendig |

Door toepassing van een aerodynamische antenne en gemodificeerde motor is de radar optimaal voorbereid op de meest extreme weersomstandigheden die wereldwijd steeds vaker optreden. Hiermee is de radar voorbereid op toekomstige zwaardere eisen die gesteld gaan worden.

Control panel |

Zeer gebruikersvriendelijk bedieningspaneel met eenvoudige toegang tot de basis functies voor een radar zoals versterking, golf- en regenonderdrukker. De geïntegreerde trackball geeft toegang tot het menu van de radar.



In de doos

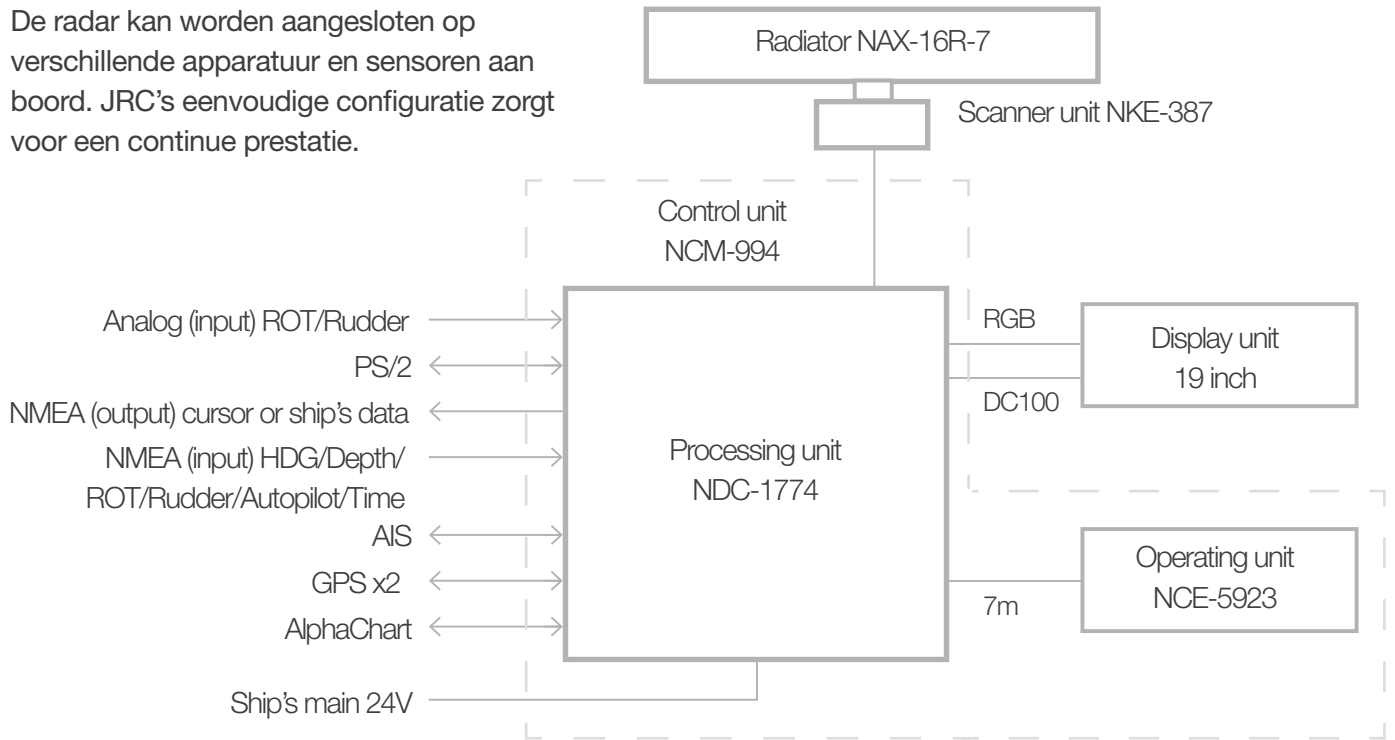
- Scanner unit NKE-387
- Array (standard is 7ft) NAX-16R-7
- Processor unit NDC-1774
- Control panel NCE-5923
- 19 inch LED monitor met aluminium behuizing JMR-611-AL
- User manual (EN/NL)
- Instructie formulier (EN/NL)
- CF-card en adapter

Optioneel

- 6ft array NAX-16R-6
- 9ft array NAX-16R-9
- Radar cable G-003399
- Full glass monitor JMR-611-GL
- Monitor mounting bracket G-006351

System diagram

De radar kan worden aangesloten op verschillende apparatuur en sensoren aan boord. JRC's eenvoudige configuratie zorgt voor een continue prestatie.



Tech Specs

7 ft | 24 rpm | 48 rpm HS

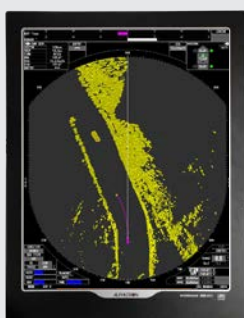
NKE-387-7ft Weight 34 kg (74.96 lbs)

Swing circle 2240 mm (88.19 in)



Monitor 19 inch

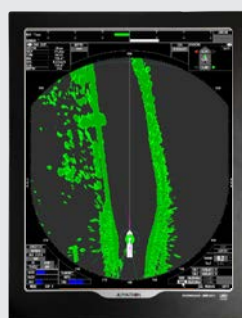
JMR-611-AL Weight 12 kg (26.46 lbs)



355 mm (13.98 in)

Full glass monitor

JMR-611-GL Weight 12 kg (26.46 lbs)



355 mm (13.98 in)

Specificaties |

Scanner unit		NKE-387
Weight	Approx. 42 kg	
Beam width	Horizontal 1 degree (7ft) vertical 25 degree	
RPM	26/36/48 auto or manual only 6ft and 7ft	
Transmission output	4.9 kW	
Pulse width	0.05, 0.1, 0.3, 0.6us	
PRF	4000, 2000, 1000	
Receiver	Logarithmic, IF=60MHz	

Scannet unit		NAX-16R-6/7/9
Scanner size	7ft standard, 6ft and 9ft optional	

Monitor	
Diagonal	19 inch
Orientation	Portrait only
Pixels	1024x1280
Full glass monitor	Optional

Processor unit	
Weight	Approx. 21 kg
Power supply input	24VDC -10%/+30%
Power consumption	Approx. 400W

General	
Range scales	0.1, 0.2, 0.3, 0.4, 0.5, 0.8, 1.2, 1.6, 2, 4, 8, 16, 32km
Range resolution	Less then 15m
Minimum detective range	Less then 15m
Bearing resolution	+/- 1,5% or +/-5m
VRM	2 pieces
EBL	2 pieces
Cursor	Range, bearing and lat/long
Tune	Auto or manual
STC	Manual
FTC	Manual
Echoprocess	Constaview
IR	3 kinds
Bearing scale	360 degree at 1 degree interval
Heading marker	Yes
Stern marker	Yes (for ferry)

Control panel		NCE-5923
Weight	Approx. 1 kg	
2nd trackball	Optional	

Input signals	
GPS	NMEA
2nd GPS	NMEA
Rate of turn	Analog (20mV/deg isolated) or NMEA
Rudder feedback	Analog (20mV/deg isolated) or NMEA
Autopilot	Analog (20mV/deg isolated) or NMEA
Depth 2x	NMEA
Speed	NMEA
Course and heading	NMEA
AIS	Tx/Rx NMEA V3.X
Wind	NMEA

Output signals	
2nd monitor	SXGA, 15pSubD or DVI
Slave radar	Vd, Tr, BP, BZ, TuneInd

Approval	
Approval nr.	e-01-024

Parallel line	2 pieces, with readout
Off centre	5 steps from +40% to -60%
Trails length	10 different intervals
Expansion	off/strong/fair
Display color echo	16 levels, 4 colors
Display color background	4 colors inside/outside
Display color trail	16 levels, 4 colors
Own mark	Yes
Own ship vector	2 curved pieces
Time	Local or UTC
Trip counter	From GPS (ground distance)
Screenshot	Internal or CF-Card
Echo border	On/off, expansion dependent
Sea state	Only with GPS-compass connected with correct output



ALPHATRON
Marine



www.alphatronmarine.com

Head office

JRC/Alphatron Marine B.V.
Schaardijk 23
3063 NH Rotterdam
The Netherlands
+31 10 453 4000
info@alphatronmarine.com

Worldwide

Belgium	Malaysia
Curaçao	The Netherlands
France	Poland
Germany	Singapore
Japan	Spain
Korea	USA