



ALPHATRON  
Marine



# Ecosonda

Frecuencia cuádruple variable en  
diseño «caja negra»

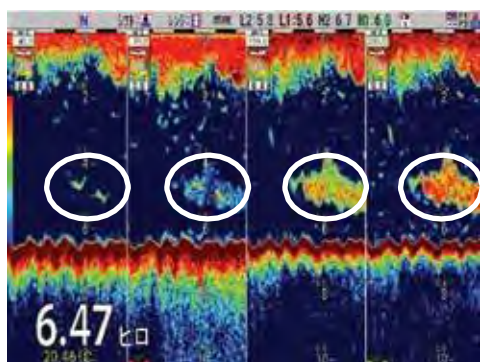
[www.jrc.am](http://www.jrc.am)

# Sondeo avanzado

El JFC-180 es una sonda de pesca innovadora de tipo caja negra capaz de presentar 4 frecuencias diferentes al mismo tiempo, ofreciendo al operador una detección de peces realmente mejorada. Permite diferenciar más fácilmente entre diferentes especies, grandes bancos de peces y el fondo marino, dando lugar a capturas más precisas y contribuyendo a la conservación de las poblaciones ícticas.



- Transductor de 3 kW avanzado
- Diseño caja negra
- Teclado dedicado
- Salida de display con resolución XGA
- Interconexión flexible
- Tecnología de procesamiento de señales digitales
- Presentación simultánea de cuatro frecuencias
- Botones de memoria de una pulsación
- Detección de gran alcance
- Modo de ahorro energético



46 kHz    70 kHz    150 kHz    200 kHz

## Frecuencia cuádruple

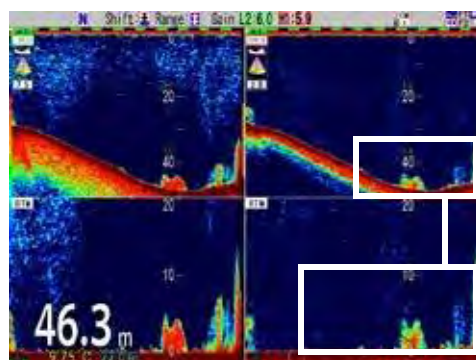
Permite seleccionar cuatro frecuencias en el rango del transductor de banda ancha. Selección flexible de frecuencias con pasos de 0,1 kHz para que el usuario pueda evitar interferencias de las sondas de otros buques.

Baja frecuencia  
38 a 75 kHz

Alta frecuencia  
130 a 210 kHz

## Zoom

El usuario puede ampliar la imagen a cualquier escala. Cuando se fija la imagen ampliada, la imagen normal aparece en la parte superior y la imagen ampliada aparece en la parte inferior de la pantalla. El ejemplo de la derecha está enfocado a partir del fondo marino y muestra la profundidad hacia arriba, algo especialmente útil para arrastreros.



## Idiomas

La sonda JFC-180 permite al operador seleccionar entre inglés, japonés, chino, francés, griego, italiano, coreano, español y tailandés.



# Ajustes

Con las teclas de Memoria Condicional (CM) puede personalizar y configurar el modo de presentación que prefiera. El usuario profesional puede configurar hasta 4 frecuencias diferentes al mismo tiempo, el tipo de presentación de ecos, la longitud de impulsos, la presentación ampliada del ancho de banda y la ganancia. Para el operador inexperto, existen numerosas funciones automáticas: alcance, descentrado, ganancia, potencia de transmisión y línea blanca.

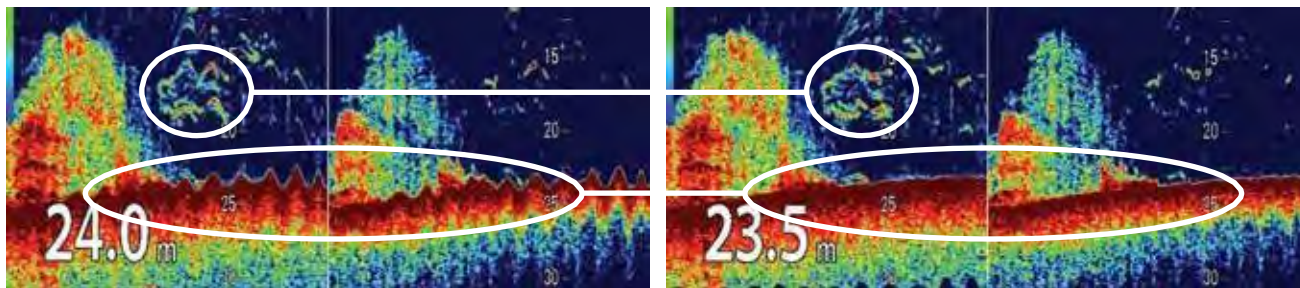
# Teclado

El teclado con retroiluminación a color hace que la operación de la sonda resulte fácil y sencilla. Dispone de interfaz USB y ranura para tarjeta SD en el lateral para guardar imágenes (capturas de pantalla), waypoints y copias de reserva de la configuración.



# Compensación de la oscilación vertical

En condiciones oceánicas adversas con olas de gran tamaño, la sonda JFC-180 puede corregir el movimiento vertical. Esta función se suministra de serie, pero requiere una conexión externa, por ejemplo, del compás GPS de JRC (JLR-21). Esto resulta especialmente útil para buques pesqueros que pueden compensar las olas de gran altura para presentar con precisión la profundidad del eco de los peces o incluso el fondo marino.



## Suministro

- Transductor
- Procesador
- Teclado
- Caja de conexiones
- Cable alimentación
- Repuestos Manual (inglés)

## Accesorios

- Alimentación
- Extensión de transductor
- Filtro transmisión
- Varios cables/conectores

## Esp. técnicas

Potencia salida	3 kW
Frecuencia salida	38 a 75 kHz y 130 a 210 kHz
Método de salida	Simple o alternante
Velocidad de transmisión	Hasta 3000/min
Salida de Display	XGA (1024x768 píxeles)
Puertos NMEA	1 entrada y 1 salida
Alimentación	21.6 a 31.2V cc
Consumo	50W o menos

[www.jrc.am](http://www.jrc.am)

**Centros de excelencia**  
Houston, Rotterdam, Singapur, Tokio